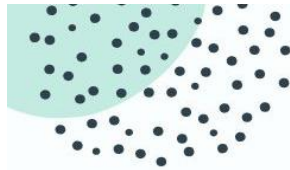




【職場識人溝通實戰班】

洞察人心的同頻領導學與性格類型分析

- ✧ 你是否面臨與跨世代溝通雞同鴨講、心力交瘁的窘境？面對有主見的「我世代」，學習兼具『同框、同理、同行』的『同頻領導學』與『性格類型分析』——掌握洞察人心的溝通心法與技法，才能突破溝通困境！
- ✧ 任何人都能打造高績效團隊！高績效領導需要具備良好溝通力，而溝通是「心」的連結，透過刻意練習並用「心」與團隊/他人建立共同語言，才能轉化成有效的領導力，逐步實踐激發自己與他人的高績效團隊。
- ✧ **本課程適合：帶領團隊者、業務主管、產品經理、客戶經理、通路經理**



從心建立領導心態

新世代領導的使命與價值

了解不同類型互動方法

MBTI性格類型解析

有效溝通的心法與技法

同頻領導學—同框、同理、同行

職場識人溝通 實戰班

TAITRA HSINCHU



【講師資訊】陳啟昌老師（尚昕管理顧問公司 執行長）

MBTI®及 Everything DiSC®國際認證講師。曾任萌蒂藥品有限公司台灣及香港總經理、荷商葛蘭素史克藥廠股份有限公司癌症用藥事業處處長，在藥界有超過 20 年的業務管理與團隊領導經驗，專精於客戶管理、銷售技巧、人才發展與團隊建立。

【主辦單位】 外貿協會新竹辦事處

【時間】 112 年 11 月 30 日 / 星期四 9:30~16:30

【地點】 新竹市光復路二段 287 號 6 樓 (科技財經大樓)

【費用】 NT\$3000 元 (含學費、稅、講義、午餐及點心)

★優惠活動：10/6 (五)以前報名並完成繳費，享早鳥優惠價 NTD 2,700;

2 人(含以上)可享團報 8 折優惠價 NTD 2,400/人。

【線上報名】 <https://events.taiwantrade.com/hsinchu1121019n>

歡迎來電洽詢：(03)516-3333 ext. 26 顏小姐 或 E-mail：hsinchu@taitra.org.tw

備註：1. 本會保留變更或調整課程內容及講師之權利。如遇不可抗力因素(如颱風、地震)，將依照行政院人事行政局發佈之**新竹市**是否停班停課訊息為準。2. 本會保留接受報名與否之權利。已報名並繳費者，若不克前來參加，名額可轉讓他人或協調轉班，**請務必於開課前 7 天以上，以電話或電子郵件告知。若要辦理退費，將扣除 NT\$300 之行政處理手續費。**3. **若開課前 7 天內通知不出席者，不可保留名額或轉班，並且恕不退費。**4. 因應個人資料保護法，本報名資料僅做為日後貿協發送相關資訊供您參考之用，若您不需要此課程資料、需更正或刪除個人資料，請來電或傳真告知，若造成困擾，敬請見諒。