


# 菲律賓 臺灣形象展

  
**TAIWAN**  
**EXPO 2026 in the Philippines**

Organizers :

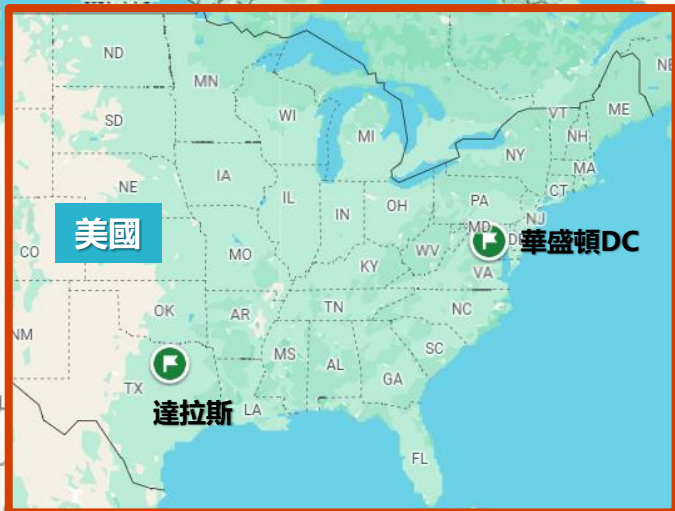


德國

柏林

# 臺灣形象展歷年成果 (2017-2025)

## 成功推廣臺灣優質產業形象 帶動後續商機交流



美國

累計  
成果

辦理**40**場臺灣形象展  
 服務**6,153**家企業參展  
 吸引**85**萬人次參觀  
 商機**25**億**8,644**萬美元



日本

東京

印度

新德里

孟買

泰國

曼谷

越南

胡志明市

菲律賓

達沃

馬來西亞

檳城

吉隆坡

印尼

雅加達

泗水



# 2025年菲律賓臺灣形象展 亮點成果

5,340萬  
美元商機

145家  
參展商

12,000+  
參觀人次

97%  
參展商滿意度

1,271家  
參觀買主

100%  
參觀者滿意度

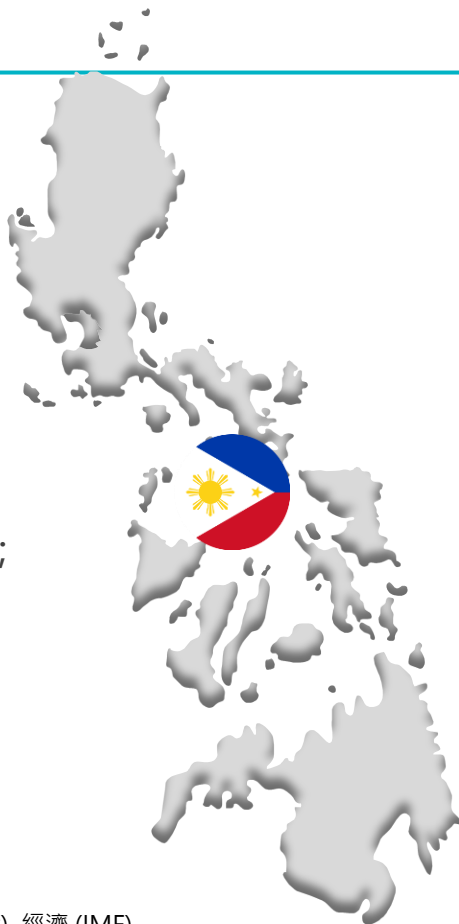
# 國家基本資料

The Philippines OVERVIEW

## 人口

東協第二大國，約1.1億人，  
人口中位數僅 **26.1歲**。

總生育率1.8；人口成長0.83%；  
65歲及以上人口比重為5.4%；  
勞動人口約 **7,400萬人**。



## 地理

面積約30萬平方公里，共有  
7,641個島嶼，以 **呂宋Luzon**、  
**維薩亞斯Visayas**、**民答那峨**  
**Mindanao** 三大島群為主，人  
口與經濟活動大多集中於呂宋島。

## 宗教

天主教（約80%）、基督教（約  
8%）、伊斯蘭教（6%）。

\*重要節日：聖誕節、新年、開齋節等。

# 臺菲經濟走廊 實現臺灣經濟日不落



## 合作方向

### 戰略基石

第一島鏈地緣安全

### 產業合作

半導體AI、**新能源**、造船、無人機、**智**  
**慧農業**、**數位基礎建設**、海纜運送

### 經貿紅利

1.1 億年輕人口紅利  
GDP 5.7% 成長

對接呂宋經濟走廊  
實現臺灣經濟日不落國願景

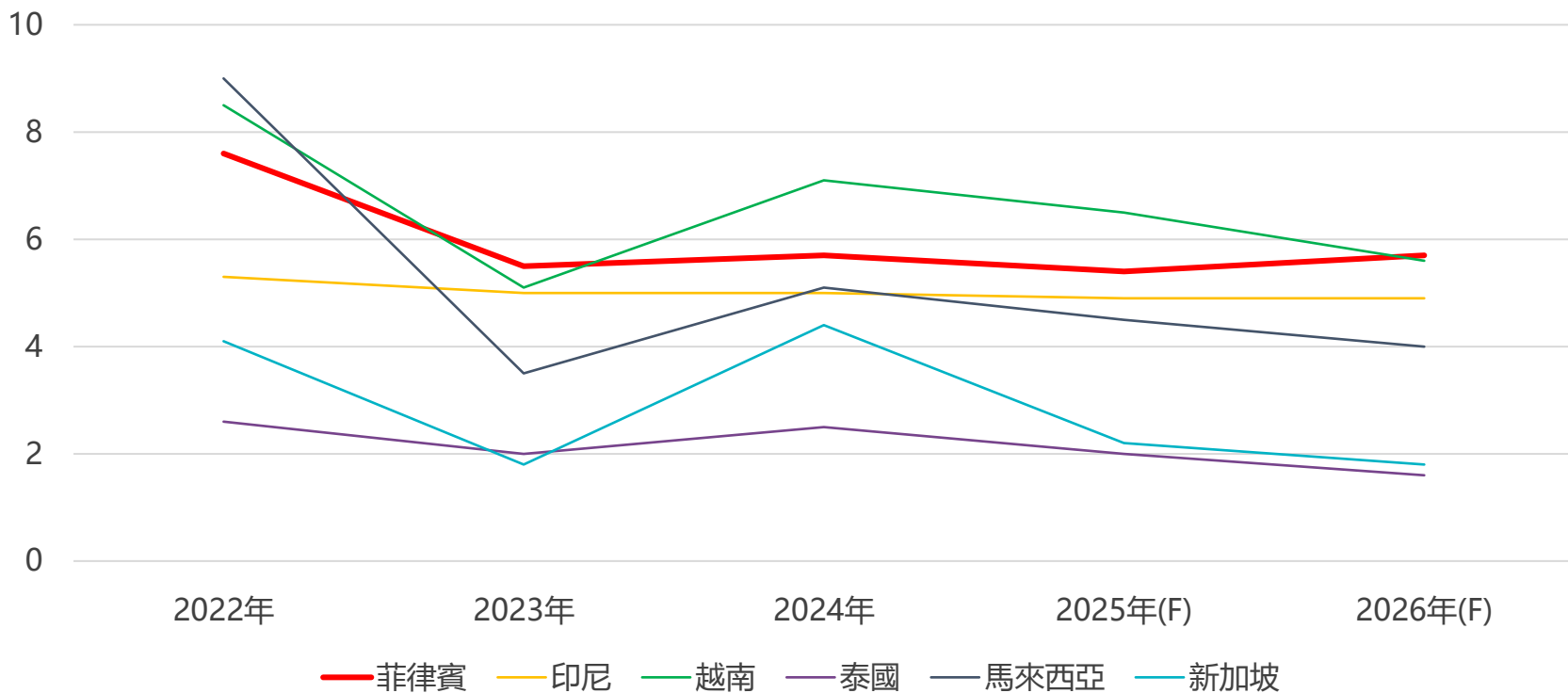
# 菲律賓於東協國家之相對優勢

- 人口 **1億1,500萬**，東協排名第 **2**
- 年齡中位數 **26.1歲**，東協排名第 **3**
- GDP **5,340億**，東協排名第 **4**
- GDP 成長率 **5.7%**，東協排名第 **1**

	菲律賓	印尼	越南	泰國	馬來西亞	新加坡	汶萊	緬甸	柬埔寨	寮國
2026年 (F) 人口(百萬)	<b>115.59</b>	<b>287.20</b>	<b>102.94</b>	70.37	34.23	6.12	0.47	55.42	17.53	7.89
人口年齡 中位數	<b>26.1</b>	30.4	33.4	40.6	30.5	35.6	32.2	30.1	<b>26.2</b>	<b>24.1</b>
2026年 (F) 人均GDP(USD)	4,619	5,398	4,965	7,979	<b>14,762</b>	<b>99,042</b>	<b>35,414</b>	1,176	2,939	2,254
2026年 (F) GDP(Billion USD)	<b>533.9</b>	<b>1,550.2</b>	511.1	<b>561.5</b>	505.4	<b>606.2</b>	16.5	65.2	51.5	17.8
2026年 (F) GDP成長率	<b>5.7%</b>	<b>4.9%</b>	<b>5.6%</b>	1.6%	4.0%	1.8%	2.4%	3.0%	4.0%	2.5%

# 經濟成長力道強 可望超過越南成為東協第一

## GDP成長率 (% change, year on year)



# 小馬可仕政府 施政三大核心

## 🏠 PDP菲律賓發展計畫

Philippine Development Plan: 2023-2028

### 重點施策方向

- 數位轉型與創新，提升公共服務效率
- 農業現代化，提升食物安全與供應鏈韌性
- 提升人力資本與社會發展，優化醫療服務

### 臺菲合作商機

- ✓ 數位升級、資安系統
- ✓ 智慧農業、冷鏈物流
- ✓ 遠端醫療、AI 輔助診斷



## 🌿 PEP菲律賓能源規畫

Philippine Energy Plan 2023-2050

### 重點施策方向

- 積極推動再生能源 (RE)，目標 2040年佔比達 50%
- 電網現代化與能源效率，解決供電不穩問題

### 臺菲合作商機

- ✓ 再生能源設備與工程服務 (太陽能、風電)、微電網
- ✓ 儲能系統 (ESS)、智慧電網管理系統



## 🏢 BBM大型基礎建設

Build Better More

### 重點施策方向

- 加速鐵路、都會交通等實體基礎設施的建設
- 提升數位連通性，強化寬頻與數據中心建設
- 改善水資源與水利基礎設施，提升公共服務

### 臺菲合作商機

- ✓ 智慧交通控制系統 (ITS)
- ✓ ICT 基礎設施、雲端服務、數據中心解決方案
- ✓ 智慧水資源管理



# 菲律賓市場需求 = 臺灣切入機會點

能源安全  
淨零轉型

基建升級  
永續發展

全民健康  
醫療普及

食物安全  
農業升級

中產階級  
消費抬頭

面臨挑戰

電價最高的國家之一；電網老化導致供電不穩；氣候變遷帶來的韌性需求

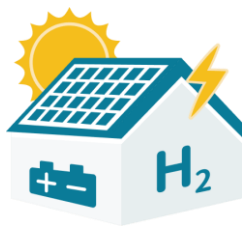
颱風災害頻繁；城市化導致資源與汙染問題日益嚴重；公部門數位化需求

龐大的城鄉資源差距；疫情後健康意識飆升；中產階級對高階醫材需求

氣候衝擊下的養殖韌性；傳統農漁業現代化壓力；農產品高損耗問題等解決方案需求

超過 1.1 億的年輕人口紅利；高社群媒體使用率與行動支付普及；高品質產品需求

爭取商機



太陽能/儲能系統



智慧城市解決方案



智慧醫療/遠距醫療



智慧農業/冷鏈物流



消費型電子產品

# 2026年展覽規劃

展覽日期

2026年9月17 – 19日 (週四至週六)

參展家數

**120**

攤位數

**160**

展覽地點

Function Room 4-5  
SMX Convention Center Manila

使用面積

4,250 sqm



# 5 大展覽主軸

## 綠色永續

節/儲能設備  
綠色建材  
太陽能相關  
永續ESG



## 智慧城市

智慧城市  
災害防治  
電子資通訊  
資安相關



## 大健康

醫療院所  
醫材設備  
智能疾病診斷  
遠距醫療  
個人健康管理



智慧環境控制  
自動化農牧設備  
冷鏈物流  
數位農業管理  
農產品

## 農漁科技

## 時尚生活

電競育樂  
智慧家居  
文創小物  
食品與伴手禮  
母嬰玩具

## 主題發表會

五大主題發表，體驗驅動商機



規劃五大主題展區參展商之發表會。搭配沉浸式互動體驗，協助買主掌握技術核心與應用亮點，精準媒合，高效促成實質商機。

## 臺日第三地

臺日結盟，共築智慧綠色韌性

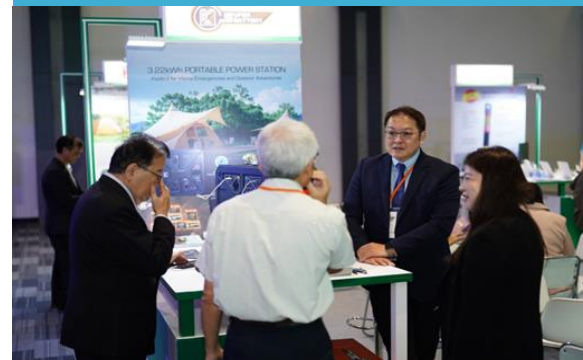


鏈結 JETRO 及在菲日系商社資源，共同探討「臺灣與日本企業如何聯手開拓菲律賓市場」。結合雙方優勢資源，協助臺灣企業加速進入日本企業供應鏈。



## 一對一媒合洽談

精準媒合：縮短開發週期



運用大數據分析買主需求，針對菲國關鍵買主安排一對一精準洽談。目的為優化商務開發流程，確保商機快速轉化為實質訂單。

# 收費標準

※ 早鳥優惠即日起至2026/5/31止

## 1 主題展示攤位



**10,000元**

- 新臺幣 ~~15,000元~~ / 單位
- 含展示桌、海報牆、燈、椅

TAIWAN  
EXPO

## 2 空地攤位



**24,500元**

- 新臺幣 ~~35,000元~~ / 9平方公尺
- 36平方公尺起租

一起出發菲律賓吧!



START <https://ph.taiwanexpoasean.com>

 **TAIWAN EXPO** TAIWAN EXPO 2026 in  
SPET17 ▶ 19 **PHILIPPINES**

PH@taira.org.tw

