



跟著

**PChome Thai**

賣向泰國

免開通費 · 免上架費 · 免年費

[www.pchome.co.th](http://www.pchome.co.th)

## 沿革

台灣PChome Online  
與泰金寶電子(CCET.TH)合資成立  
提供C2C網路交易平台

2015

2016

2019

取得泰國當地C3電子支付執照

首家台灣電商網站獲准在泰國  
經營當地金流業務，提供旗下  
支付品牌PChomePay支付服務。

取得泰國當地社群支付執照

可以在社群網站  
(如Facebook、Instagram)  
提供支付服務

## 第一家獲得泰國本地支付許可執照 台灣電子商務公司

### 強化交易安全與保證



### 支援四種泰國最常使用的交易方式



臨櫃繳款



線上付款



銀行轉帳



信用卡 / 現金卡

### 支援泰國主要銀行與支付服務



平台超過 2 萬賣家、超過 2 佰萬件商品！

賣家數

與

商品數

持續快速增加中



20,000+



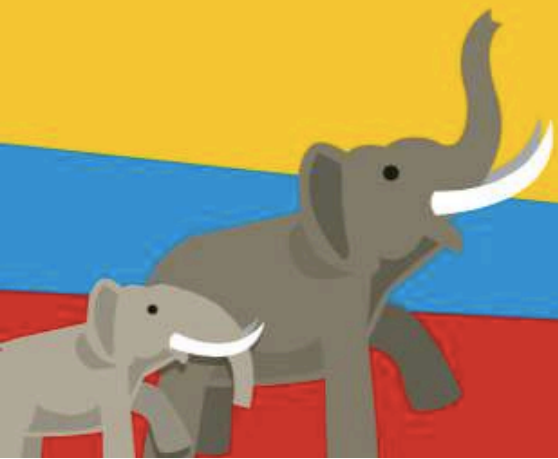
2,000,000+

跟著

ONLINE  
**PChome Thai**

賣向泰國

免開通費 · 免上架費 · 免年費





客服語言不通  
怎麼辦？

外文的商品敘述  
文案怎麼寫？

買家提問看不懂  
怎麼回覆？



## 中文介面 + 雙語客服

PChomeThai 提供賣家中文平台操作介面，跟使用國內電商平台一樣方便，並且提供雙語客服團隊，將協助賣家與泰國消費者間的交流溝通聯繫，賣家不用擔心泰語不通的問題。



沒泰國銀行帳戶  
怎麼提領？

開外幣帳戶再轉  
台幣？

匯款回台灣  
國際匯款手續費好高？



## 台幣收款

賣家無須準備外幣帳戶或是泰國銀行帳號，只需要提供台幣銀行帳戶。無匯差，提領時也無需支付高額國際匯款手續費。



國際包裹要怎麼  
寄出？

國際包裹運費都  
很貴怎麼辦？

商品會不會被課稅？  
怎麼清關？



## 台灣集貨倉

賣家收到訂單後，只需將商品出貨，寄至 [PChome Thai 台北集貨倉](#)，PChomeThai 會立即幫賣家處理後續國際物流程序。





## 泰國當地倉儲 ...規劃中，敬請期待

PChome Thai 提供泰國當地倉儲服務，賣家不需逐筆處理商品出貨、運送問題，大量降低人力成本，同時提升物流時效與顧客滿意度。





## 專業團隊代操當地行銷與活動

PChomeThai 行銷團隊不只關注平台的流量與銷售狀況，並協助賣家在站內與各站外媒體平台，推出行銷活動與廣告，且主動提供店內折扣碼工具，賣家無須擔心操作泰國在地化行銷的問題。



 PChome Thai 泰國開店零成本



## 從開店、商品上架曝光，都免費。

PChomeThai 提供的服務，讓賣家做泰國生意跟做台灣本地生意一樣方便，大幅降低賣家經營成本，大家一起拚市場。

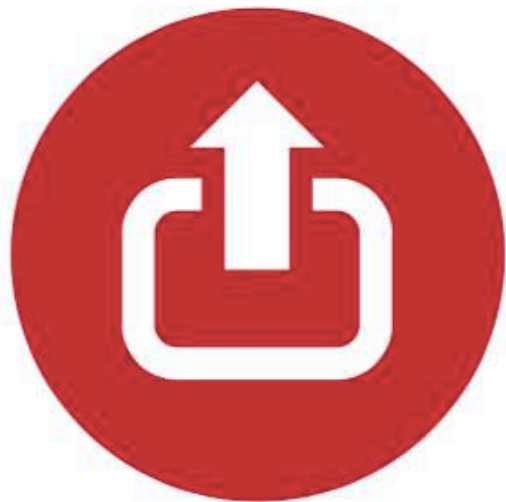
 PChome Thai 的服務與優勢



## 簡單三步驟 立即開賣！



線上註冊



商品上架



開賣啦！



## 加入 PChome Thai，賣家需要支付的費用 有哪些？

---

PChome Thai 上架免開通費、免年費、免上架費，只於商品售出後，跟賣家收取5%成交手續費。



## 商品售出後，扣除成交手續費後的結算可提領金額如何計算？

商品上架時，請直接輸入台幣金額，PChome Thai 會依泰銖匯率變動，系統自動換算相對應的泰銖售價。

當商品售出後：結算金額 = 商品金額 - 成交服務費 - 金流手續費

商品金額	成交服務費	VAT	結算金額
2,000	2,000x5%=100	100*7%=7	1,893

\* VAT 為泰國政府收取的增值型營業稅。

\* 依訂單成交當時的匯率，將結算後的泰銖轉換為台幣可提領金額。



## 要如何結算提領 PChome Thai 的貨款呢?

當帳戶可使用金額大於新台幣100元以上，即可申請提領。

當完成台灣賣家註冊後，進入台灣賣家中心，就可以設定要結算的銀行帳戶。設定的銀行帳戶，必須是註冊台灣賣家時填寫的公司名稱所開立的銀行帳戶。

若賣家設定撥款的銀行並非上海商業銀行，實際入帳金額為結算金額，將會扣除銀行轉帳手續費，轉帳手續費由銀行收取。

賣家可以隨時登入賣家中心 > 交易款項 > 款項查詢，查詢可提領金額，並決定想結算提領與金額多寡。





## 收到出貨通知後，賣家商品如何寄送？

---

賣家收到出貨通知後，若使用

**PChome Thai 指定物流：**

只需將商品寄出至 PChome 指定的物流集貨倉，PChome Thai 會負責將商品寄送給買家。

**賣家自行配送：**

由賣家自行將商品寄送給泰國買家。



## 商品寄送至泰國買家需多久才能收到？

---

賣家若於收到出貨通知後，隔天將商品寄出至 PChome 指定集貨倉，國際物流約需 5~7 天，買家收到商品的時間約 6~8 天。



## 國際運費由誰支付？

---

國際運費目前由買家負擔，當買家在下單時，會看到運費相關資訊，並連同商品金額一併支付。



## 可以在 PChome Thai 的網站上販賣什麼類型的商品？

商品類型除不違反禁運商品與泰國法令外並沒有限制。賣家可以於網站上販賣任何商品，包括數位商品或服務等，並不限於有形商品。但所販售的不能是非法商品、盜版及有違泰國風俗的商品。

\* 受限於出口快遞貨物申報作業規定，商品價格請勿設定超過五萬元。

\* 特別需要注意有關電器類產品，泰國電壓為220V、頻率50Hz。

ONLINE  
**PChome Thai**

免開通費 · 免上架費 · 免年費

[www.pchomesea.com](http://www.pchomesea.com)

台灣賣家專屬洽詢

服務信箱：

[service@pchomesea.com](mailto:service@pchomesea.com)

服務窗口：

02-27000898 ext.9920 林小姐



掃描QR Code立即開店